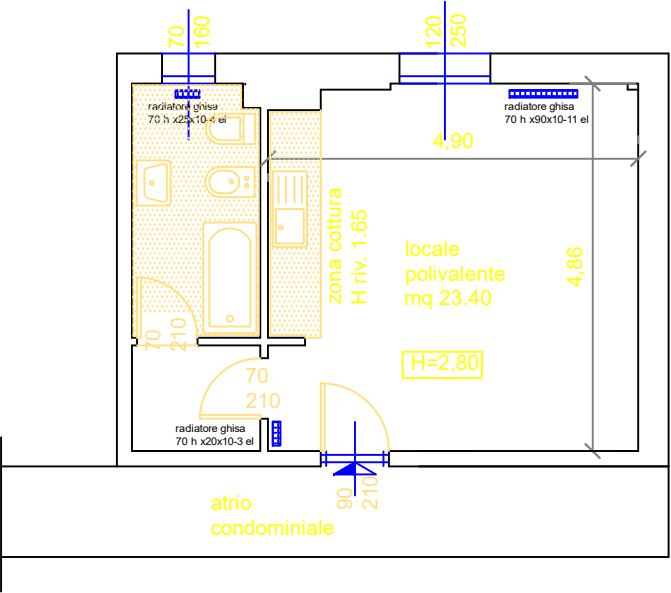


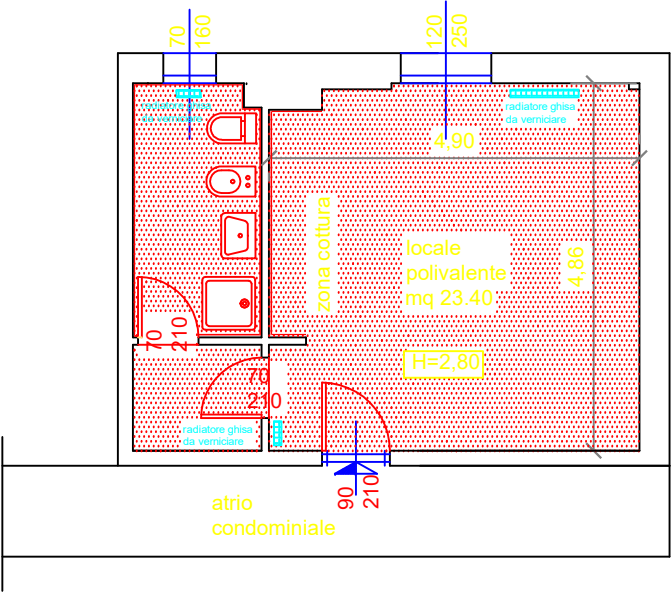
PIANTA PIANO PRIMO - stato di fatto



PIANTA PIANO PRIMO - rimozioni

Legenda dei lavori da eseguire, per i dettagli vedasi C.M.E.

- Demolizione completa dei pavimenti compreso il sottofondo nel bagno e nella cucina. Realizzazione di tracce per passaggio impianti nel resto dei locali.
- Rifacimento completo dei pavimenti, da incollare sopra quelli esistenti, con piastrelle di gres 30x30
- Sostituzione delle porte interne con nuove in legno tamburato. Sostituzione del portoncino di ingresso con uno nuovo antieffrazione
- Rifacimento completo del bagno: sostituzione di tutti i sanitari e dell'impianto di distribuzione acqua calda-fredda
- Verniciatura dei radiatori esistenti e montaggio valvole termostatiche
- Sostituzione dei rivestimenti in ceramica nel bagno e nella cucina con nuove piastrelle fino ad H=2.00m
- Adeguamento dell'impianto elettrico alla L 37/2008
- Imbiancatura dei locali con trattamento antimuffa
- Fornitura e posa di zoccolino in tutti i locali



PIANTA PIANO PRIMO - nuove costruzioni

IL RESPONSABILE UNICO DEL PROCEDIMENTO:		IL DIRIGENTE CAPO AREA X^ LAVORI PUBBLICI INFRASTRUTTURE E RETI
Ing. Marco Riganti		Ing. Giulia Bertani

<div></div> <div>COMUNE DI VARESE</div> <div>AREA X^ LAVORI PUBBLICI, INSTRATTURE E RETI</div> <div>ATTIVITA' MANUTENZIONE EDILIZIA PUBBLICA</div> <div>Via Sacco n.5 - Tel. 0332/255.111 - fax 0332/255.313</div>		
TITOLO PROGETTO DI RECUPERO– RIQUALIFICAZIONE PATRIMONIO ADIBITO A SERVIZI ABITATIVI PUBBLICI (art.4 L. 80 2014)		
UBICAZIONE:		DATA Sett 2022
PROTOCOLLO N.	SPECIFICA	ALLOGGIO SITO IN VICOLO MERA 6 PIANO PRIMO – INTERNO 5
SCALA 1:100		
		AGG.

PROGETTO	TIPOLOGIA	SPECIFICA	
ES	ED	6	Pi
PReliminare–DEfinitivo–ESecutivo	EDilizio–REstauro–STrutturale–ELetrico–IDrico–ANtincendio–MeCcanico–Riscaldamento	Stato di Fatto–Sovrapposizione–Progetto	Estratti–PLanimetria–Piante PROspetti–Sezioni–PARticolari